

Photos M. Pochon

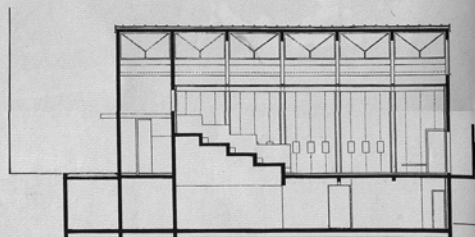
CHAPELLE A MOUGINS

La chapelle Saint-Jean est l'un des éléments d'agrandissement de la maison de retraite de la Communauté des prêtres du Sacré-Cœur. Implanté sur un terrain en pente, le bâtiment, outre le lieu cultuel, abrite une grande salle à usages multiples. De plain-pied avec la résidence, la chapelle occupe le premier niveau, tandis qu'au rez-de-jardin prend place la salle polyvalente.

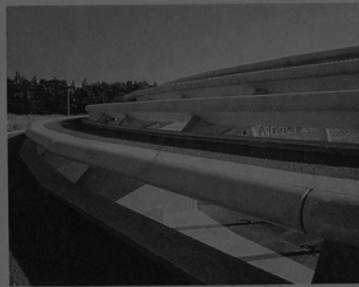
A la luminosité du béton blanc extérieur s'oppose l'intimité de l'aménagement intérieur. L'espace de la chapelle est divisé en deux : le chœur, que les prêtres utilisent lors d'assemblées réduites, est revêtu

de bois ; l'arrière de la chapelle, destiné à accueillir les fidèles, est aménagé en gradins de béton blanc. Les variations de la lumière ont été soigneusement étudiées : les faisceaux du soleil sont canalisés à travers un lanterneau filant puis sont filtrés par un plafond en staff percé de découpes géométriques. En outre, la lumière latérale entre dans la chapelle à travers des écrans colorés. Les architectes ont également dessiné le mobilier.

Maîtrise d'ouvrage *Congrégation des prêtres du Sacré-Cœur*
Maîtrise d'œuvre *Dominique Vigier*
FICHE TECHNIQUE 11



COUPE LONGITUDINALE



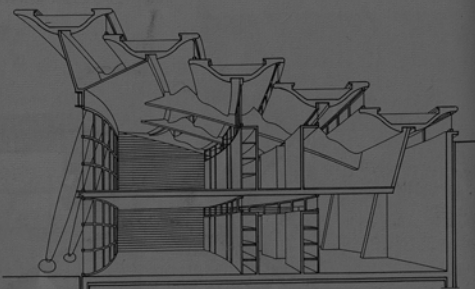
Photos Dupon

CENTRE D'ENTRETIEN ROUTIER A ARGENTEUIL-SANNOIS

Ce centre d'entretien routier s'inscrit sur les communes d'Argenteuil et de Sannois dans un site vert que les architectes ont cherché à respecter. Les différents éléments du programme sont abrités sous une couverture composée de bacs plantés étagés et disposés en arc de cercle. Ainsi, le bâti formera à terme un vaste talus paysager adapté à la topographie générale du site. Le centre est divisé en deux. Côté Sannois, contrôlé par la zone magasin en position centrale, l'espace technique rassemble les garages, l'atelier, l'aire de lavage

et le poste de carburant. Côté Argenteuil, la zone des bureaux et de l'administration est organisée sur deux niveaux. Elle comprend, au rez-de-chaussée, les bureaux des chefs d'équipe, l'infirmierie et les vestiaires en contact direct avec les garages, et, à l'étage, la partie administrative, la salle de réunion et le réfectoire, prolongé par une terrasse extérieure.

Maîtrise d'ouvrage *DDE du Val-d'Oise*
Maîtrise d'œuvre *Gilles Béguin et Jean-André Macchini*
FICHE TECHNIQUE 12



COUPE TRANSVERSALE